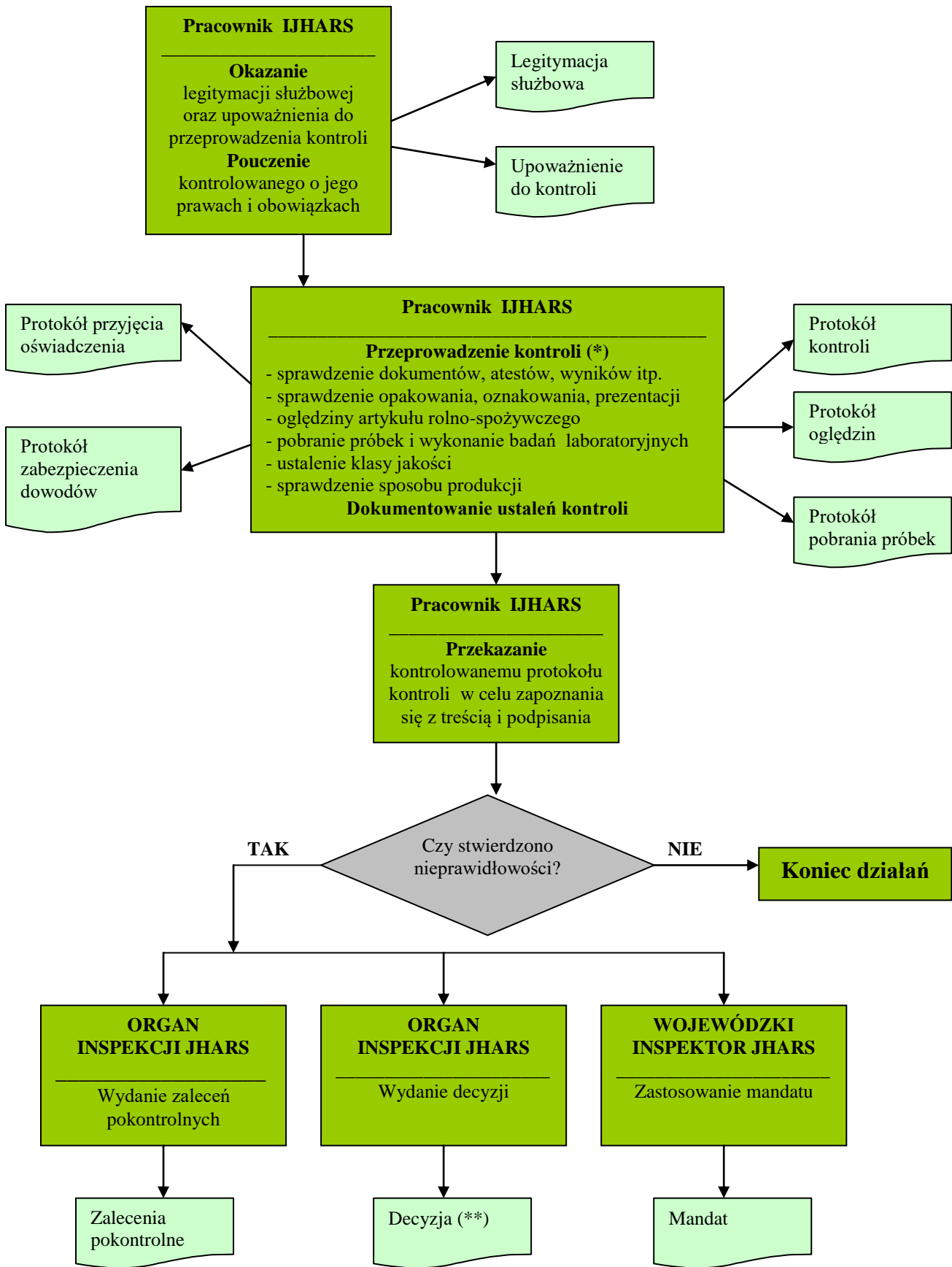


**SCHEMAT PROCEDUR KONTROLI PRZEPROWADZANYCH PRZEZ IJHARS**



Objaśnienia

\* - kontrola może być przerwana na czas niezbędny do przeprowadzenia badań laboratoryjnych

\*\* - decyzje na podstawie art. 29 ustawy z dnia 21 grudnia 2000 r. o jakości handlowej artykułów rolno-spożywczych mogą być wydane w toku kontroli

W zależności od specyfiki kontroli nie wszystkie elementy przedstawione w w/w schemacie mogą być wykorzystane.